

KAVAKLI 
İNCİ KONA KLARI

KAVAKLI



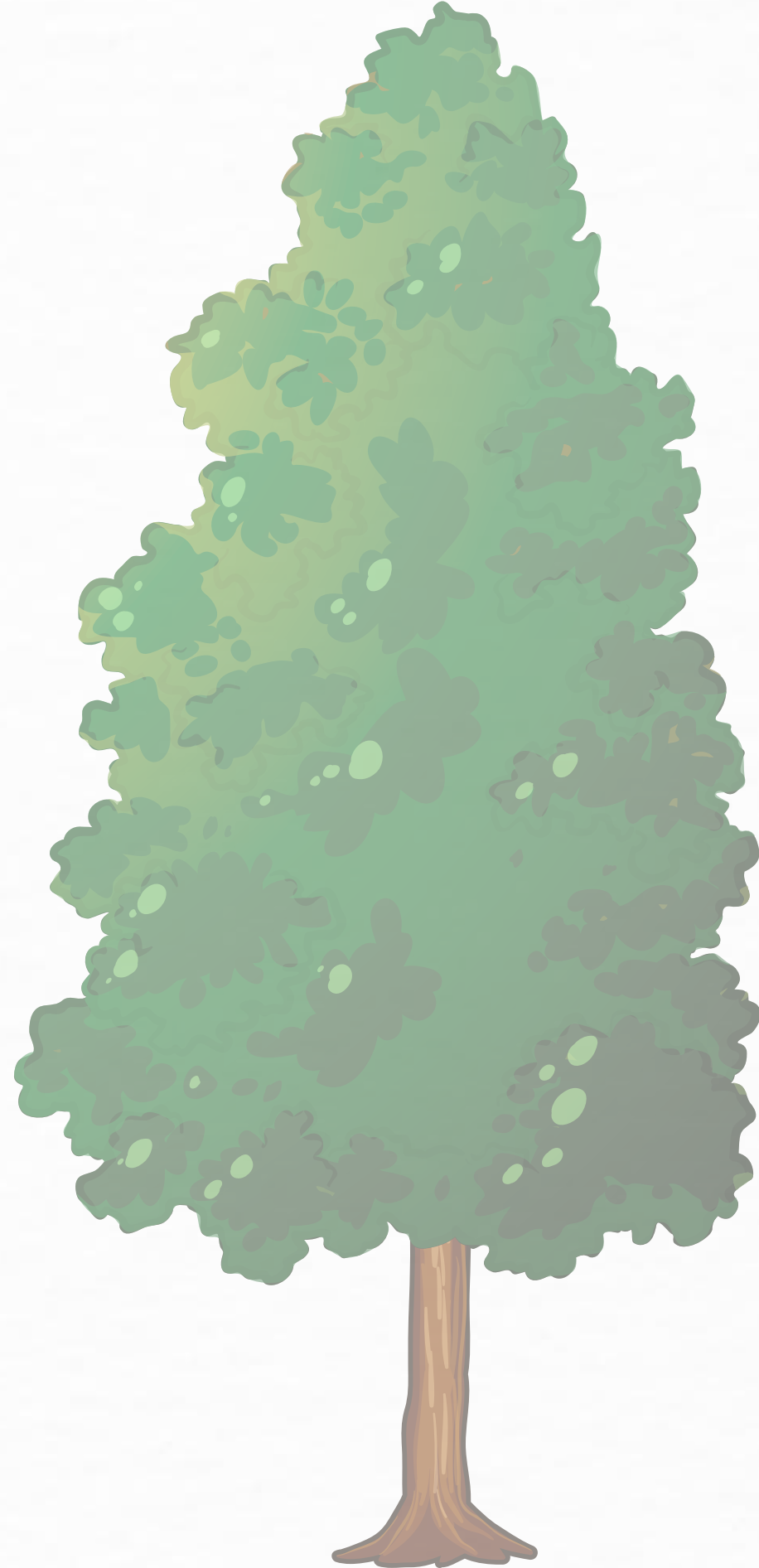
İNCİ KONAKLARI

Şilivri'nin en güzel konumunda

- 6400 m² arsa alanı
- 10 adet müstakil villa

Site içerisinde

- 188.73 m² net kullanım alanı
- Havuzlu ve havuzsuz alternatifli villalar
 - Özel güvenlik
 - Giyinme odası
 - Şömine
 - Klima
 - Kombi
 - 3'lü Ankastre set
 - 1 Araçlık Özel Otopark



Hayalleri
Yaşatan Ayrıcalıklar
Doğayla iç içe
bir hayat



KAVAKLI İNCİ KONAKLARI

Deniz ve Ormanla birleşen temiz havanın merkezinde
Kavaklı İnci Konaklarına
Ulaşım Çok Rahat

- İstanbul Havalimanı / 30 dakika
- Atatürk Havalimanı / 30 dakika
- E80 Tem Otoyolu / 5 Dakika
- D-100 E5 Karayolu / 5 Dakika
- Kuzey Marmara Otoyolu / 10 Dakika
- Kanal İstanbul Projesine / 20 dakika
- Silivri Merkez / Selimpaşa Merkez / 10 dakika

Karaelmas Mim. Müh. Danş. ve Ünsallar Yapı bu katalogta bulunan planlar ve detaylar üzerinde önceden haber vermeksizin değişiklik yapma hakkını saklı tutar. Katalogta yer alan detay ve donanımlar teknik şartname, sözleşme eki, projeler ve mahal listesinde yer almıyorsa opsiyoneldir. Bu katalogta mimari projeler inşa edilecek yapı için bir tasarımdan ibarettir. Satın alacağınız konutun tatbikat projesi bu yapı için alınmış inşaat ruhsatının ekinde ilgili idarece onaylı projedir.

Karaelmas Mim. Müh. Danş. ve Ünsallar Yapı'nın sorumluluğu yazılı talimatların ve sözleşme eki teknik şartnamenize göre konutun imalatını yapmakla sınırlıdır. Bu katalog Kavaklı İnci Konakları'nın tanıtımı için hazırlanmıştır.

Detaylı bilgi için randevu alınız.

Dođanın Tam Kalbinde

Kavaklı İnci
Konakları, size özgür bir
yaşam sunuyor.
Kendiniz gibi
yaşayacağınız özel bir
hayat sizi bekliyor.





Şehrin merkezine yakın en doğal yaşam

Kavaklı İnci Konakları'nda
edindiğiniz seçkin
komşularınızla yemyeşil
bahçeler arasında
yürüyüşler yapabilir,
doğanın ve doğallığın
tadını çıkarabilirsiniz

Yaşam kalitenizi
arttıracak
modern mimari
ile eşsiz bir
yatırım yapma
fırsatı...





Huzur Veren Geniş Blok Mesafeleri ve Sakinlik

Yeni ihtiyaçların, yeni beklentilerin, yeni duyguların karşılığı. Farklı bakış açıları ile hayata yeniden baktı ve yeni çizgileriyle Kavaklı İnci Konakları'nı getirdi

İleriyi düşünün!
Siz içinde
yaşarken,
yaşadığınız alan
değer kazansın.
Mutluluğunuza
yatırım yapın.



KAVAKLI
İNCİ KONAKLARI



KAVAKL
INCI KONAKLARI



KAVAKLI
İNCİ KONAKLARI

**KAT
PLANLARI**

KAT PLANLARI

1. BLOK

ZEMİN KAT PLANI



NORMAL KAT PLANI



ZEMİN KAT PLANI

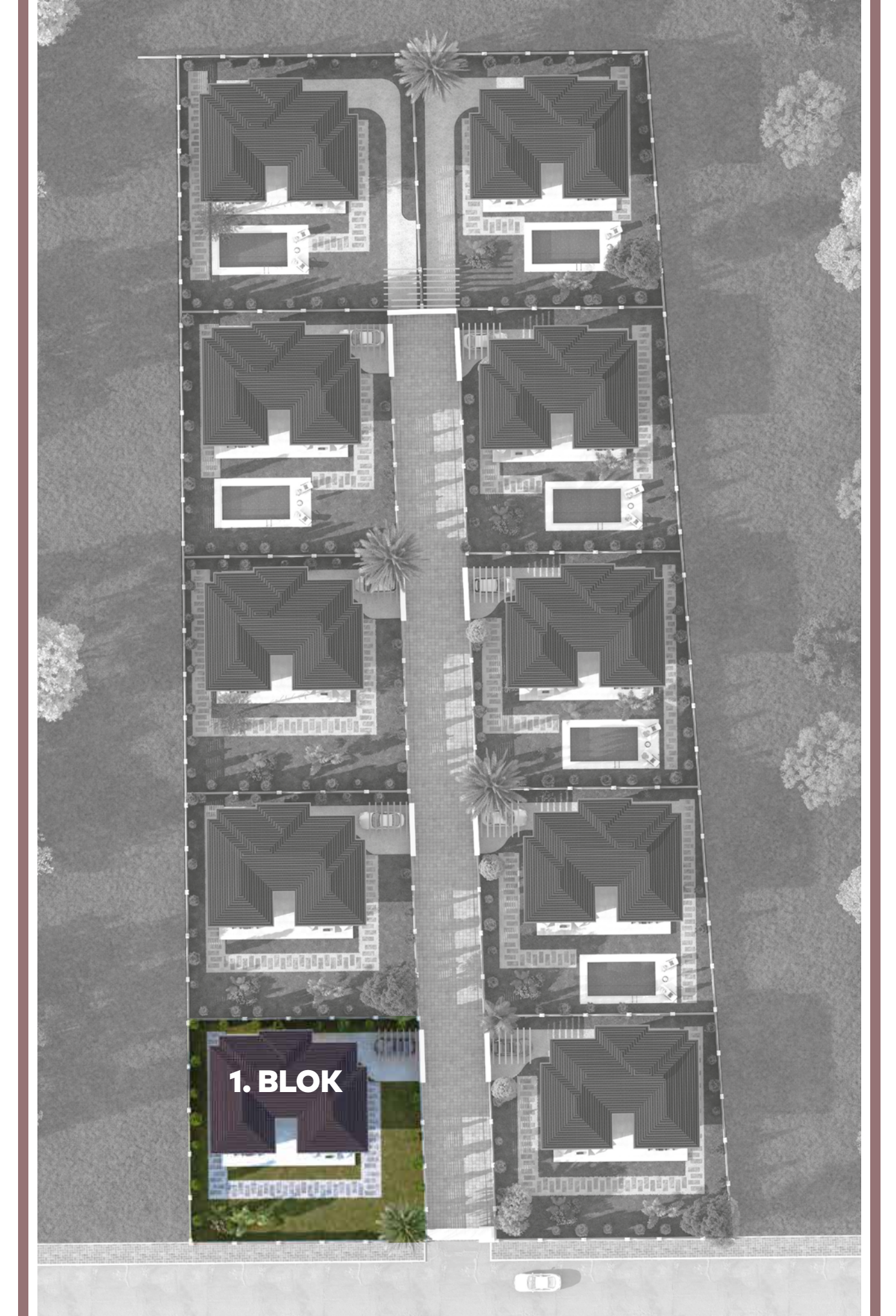
| | |
|-------------|----------------------|
| 1. Salon | 32.25 m ² |
| 2. O. Odası | 12.37 m ² |
| 3. Hol | 14.25 m ² |
| 4. Banyo | 4.90 m ² |
| 5. Mutfak | 12.68 m ² |
| 6. Veranda | 32.00 m ² |

NORMAL KAT PLANI

| | |
|------------------|----------------------|
| 1. E. Banyosu | 4.82 m ² |
| 2. Giyinme Odası | 5.52 m ² |
| 3. Yatak Odası | 31.50 m ² |
| 4. Balkon | 6.10 m ² |
| 5. Yatak Odası | 15.83 m ² |
| 6. Hol | 13.07 m ² |
| 7. E. Banyosu | 5.62 m ² |
| 8. Banyo | 8.94 m ² |
| 9. Yatak Odası | 15.48 m ² |
| 10. Balkon | 5.40 m ² |

| | |
|---------------|-------------------------|
| Net Alan | : 188.73 m ² |
| Brüt Alan | : 271.70 m ² |
| Brüt Alan (2) | : 296.70 m ² |
| Arsa Alanı | : 618.00 m ² |

KAVAKLI
İNCİ KONAKLARI



KAT PLANLARI

2. BLOK

ZEMİN KAT PLANI



NORMAL KAT PLANI



ZEMİN KAT PLANI

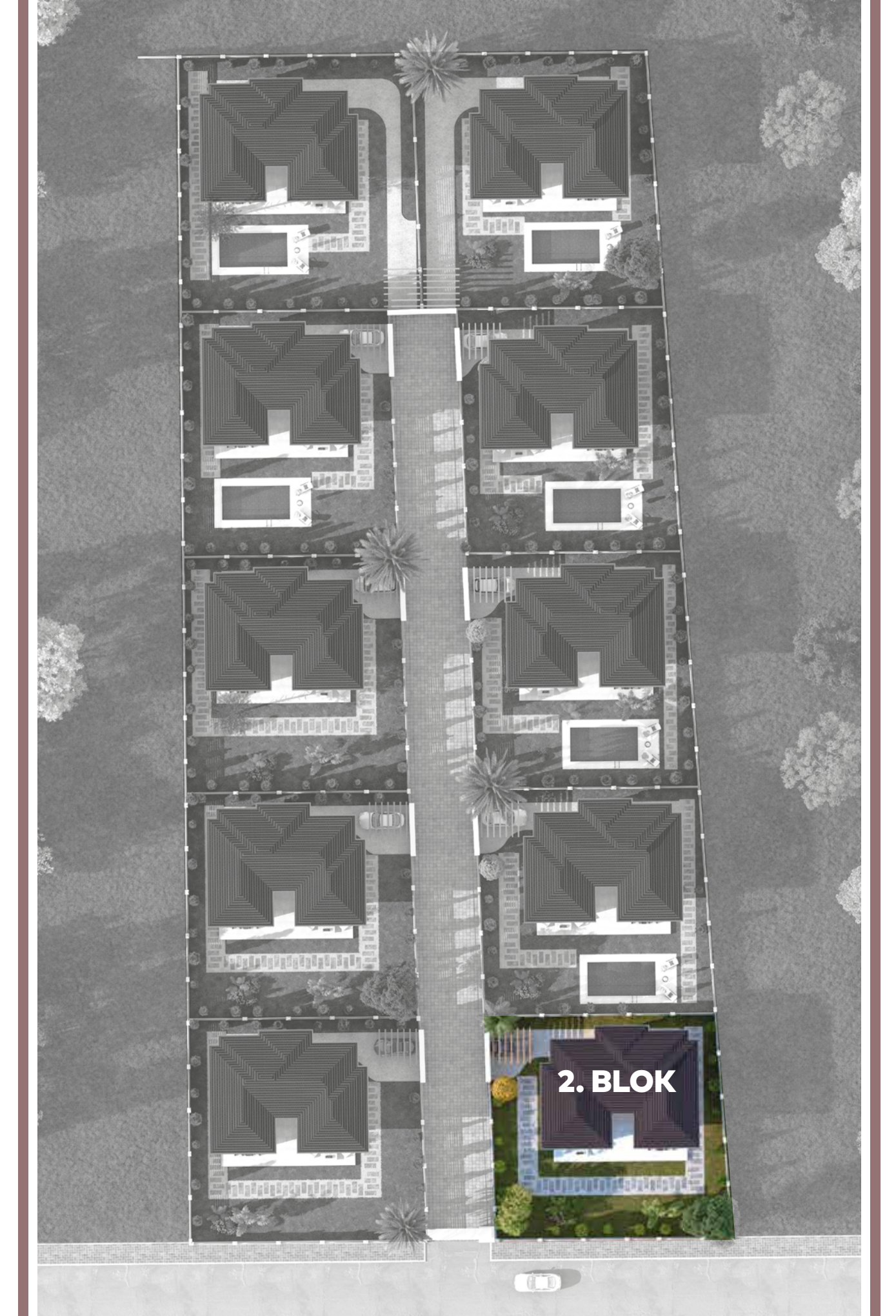
| | |
|-------------|----------------------|
| 1. Salon | 32.25 m ² |
| 2. O. Odası | 12.37 m ² |
| 3. Hol | 14.25 m ² |
| 4. Banyo | 4.90 m ² |
| 5. Mutfak | 12.68 m ² |
| 6. Veranda | 32.00 m ² |

NORMAL KAT PLANI

| | |
|------------------|----------------------|
| 1. E. Banyosu | 4.82 m ² |
| 2. Giyinme Odası | 5.52 m ² |
| 3. Yatak Odası | 31.50 m ² |
| 4. Balkon | 6.10 m ² |
| 5. Yatak Odası | 15.83 m ² |
| 6. Hol | 13.07 m ² |
| 7. E. Banyosu | 5.62 m ² |
| 8. Banyo | 8.94 m ² |
| 9. Yatak Odası | 15.48 m ² |
| 10. Balkon | 5.40 m ² |

| | |
|---------------|-------------------------|
| Net Alan | : 188.73 m ² |
| Brüt Alan | : 271.70 m ² |
| Brüt Alan (2) | : 296.70 m ² |
| Arsa Alanı | : 625.00 m ² |

KAVAKLI
İNCİ KONAKLARI



KAT PLANLARI

3. BLOK

ZEMİN KAT PLANI



NORMAL KAT PLANI



ZEMİN KAT PLANI

| | |
|-------------|----------------------|
| 1. Salon | 32.25 m ² |
| 2. O. Odası | 12.37 m ² |
| 3. Hol | 14.25 m ² |
| 4. Banyo | 4.90 m ² |
| 5. Mutfak | 12.68 m ² |
| 6. Veranda | 32.00 m ² |

NORMAL KAT PLANI

| | |
|------------------|----------------------|
| 1. E. Banyosu | 4.82 m ² |
| 2. Giyinme Odası | 5.52 m ² |
| 3. Yatak Odası | 31.50 m ² |
| 4. Balkon | 6.10 m ² |
| 5. Yatak Odası | 15.83 m ² |
| 6. Hol | 13.07 m ² |
| 7. E. Banyosu | 5.62 m ² |
| 8. Banyo | 8.94 m ² |
| 9. Yatak Odası | 15.48 m ² |
| 10. Balkon | 5.40 m ² |

| | |
|---------------|-------------------------|
| Net Alan | : 188.73 m ² |
| Brüt Alan | : 271.70 m ² |
| Brüt Alan (2) | : 296.70 m ² |
| Arsa Alanı | : 618.00 m ² |

KAVAKLI
İNCİ KONAKLARI



KAT PLANLARI

4. BLOK

ZEMİN KAT PLANI



NORMAL KAT PLANI



ZEMİN KAT PLANI

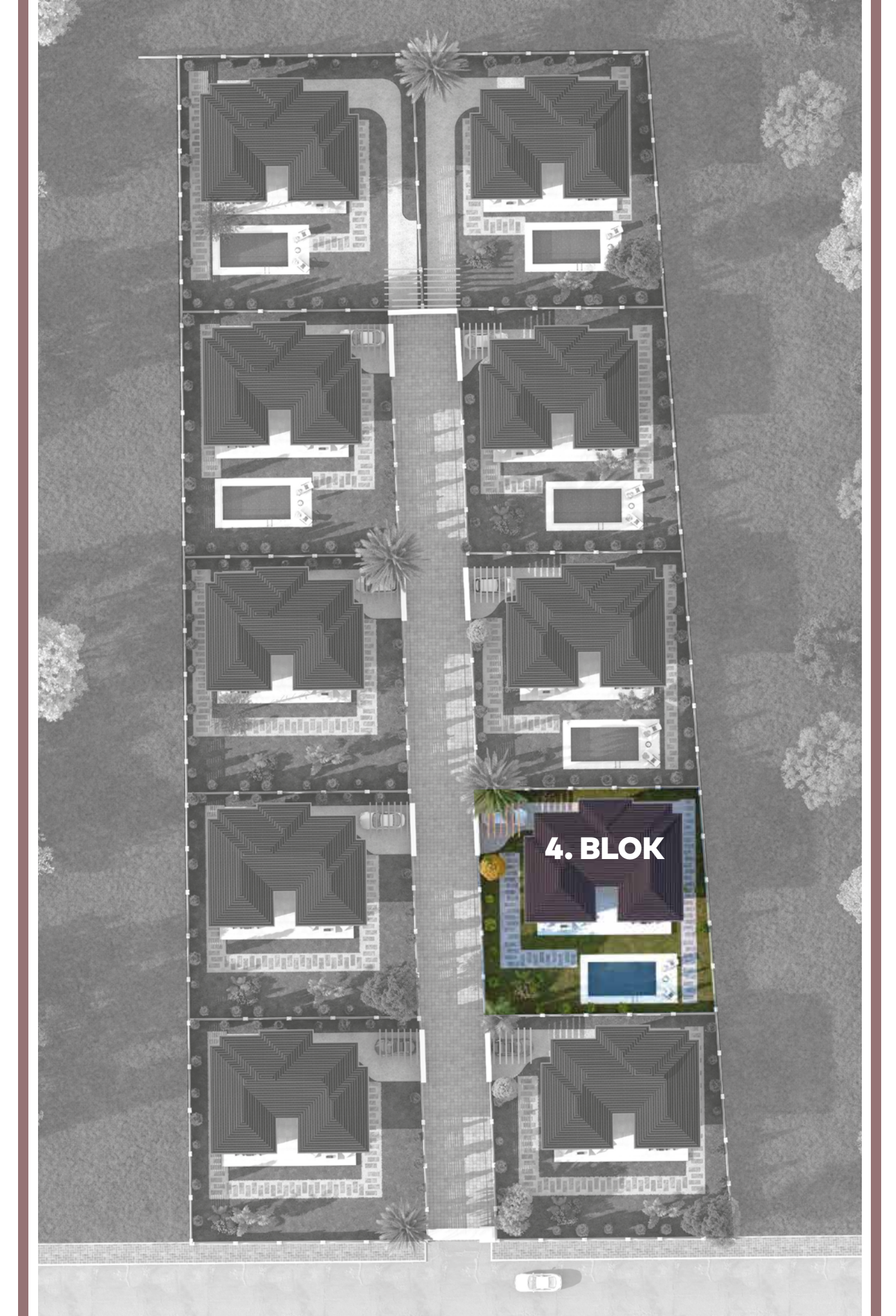
| | |
|-------------|----------------------|
| 1. Salon | 32.25 m ² |
| 2. O. Odası | 12.37 m ² |
| 3. Hol | 14.25 m ² |
| 4. Banyo | 4.90 m ² |
| 5. Mutfak | 12.68 m ² |
| 6. Veranda | 32.00 m ² |

NORMAL KAT PLANI

| | |
|------------------|----------------------|
| 1. E. Banyosu | 4.82 m ² |
| 2. Giyinme Odası | 5.52 m ² |
| 3. Yatak Odası | 31.50 m ² |
| 4. Balkon | 6.10 m ² |
| 5. Yatak Odası | 15.83 m ² |
| 6. Hol | 13.07 m ² |
| 7. E. Banyosu | 5.62 m ² |
| 8. Banyo | 8.94 m ² |
| 9. Yatak Odası | 15.48 m ² |
| 10. Balkon | 5.40 m ² |

| | |
|---------------|-------------------------|
| Net Alan | : 188.73 m ² |
| Brüt Alan | : 271.70 m ² |
| Brüt Alan (2) | : 321.20 m ² |
| Arsa Alanı | : 622.00 m ² |

KAVAKLI
İNCİ KONAKLARI



KAT PLANLARI

5. BLOK

ZEMİN KAT PLANI



NORMAL KAT PLANI



ZEMİN KAT PLANI

| | |
|-------------|----------------------|
| 1. Salon | 32.25 m ² |
| 2. O. Odası | 12.37 m ² |
| 3. Hol | 14.25 m ² |
| 4. Banyo | 4.90 m ² |
| 5. Mutfak | 12.68 m ² |
| 6. Veranda | 32.00 m ² |

NORMAL KAT PLANI

| | |
|------------------|----------------------|
| 1. E. Banyosu | 4.82 m ² |
| 2. Giyinme Odası | 5.52 m ² |
| 3. Yatak Odası | 31.50 m ² |
| 4. Balkon | 6.10 m ² |
| 5. Yatak Odası | 15.83 m ² |
| 6. Hol | 13.07 m ² |
| 7. E. Banyosu | 5.62 m ² |
| 8. Banyo | 8.94 m ² |
| 9. Yatak Odası | 15.48 m ² |
| 10. Balkon | 5.40 m ² |

| | |
|---------------|-------------------------|
| Net Alan | : 188.73 m ² |
| Brüt Alan | : 271.70 m ² |
| Brüt Alan (2) | : 296.70 m ² |
| Arsa Alanı | : 620.00 m ² |

KAVAKLI
İNCİ KONAKLARI



KAT PLANLARI

6. BLOK

ZEMİN KAT PLANI



NORMAL KAT PLANI



ZEMİN KAT PLANI

| | |
|-------------|----------------------|
| 1. Salon | 32.25 m ² |
| 2. O. Odası | 12.37 m ² |
| 3. Hol | 14.25 m ² |
| 4. Banyo | 4.90 m ² |
| 5. Mutfak | 12.68 m ² |
| 6. Veranda | 32.00 m ² |

NORMAL KAT PLANI

| | |
|------------------|----------------------|
| 1. E. Banyosu | 4.82 m ² |
| 2. Giyinme Odası | 5.52 m ² |
| 3. Yatak Odası | 31.50 m ² |
| 4. Balkon | 6.10 m ² |
| 5. Yatak Odası | 15.83 m ² |
| 6. Hol | 13.07 m ² |
| 7. E. Banyosu | 5.62 m ² |
| 8. Banyo | 8.94 m ² |
| 9. Yatak Odası | 15.48 m ² |
| 10. Balkon | 5.40 m ² |

| | |
|---------------|-------------------------|
| Net Alan | : 188.73 m ² |
| Brüt Alan | : 271.70 m ² |
| Brüt Alan (2) | : 321.20 m ² |
| Arsa Alanı | : 622.00 m ² |

KAVAKLI
İNCİ KONAKLARI



KAT PLANLARI

7. BLOK

ZEMİN KAT PLANI



NORMAL KAT PLANI



ZEMİN KAT PLANI

| | |
|-------------|----------------------|
| 1. Salon | 32.25 m ² |
| 2. O. Odası | 12.37 m ² |
| 3. Hol | 14.25 m ² |
| 4. Banyo | 4.90 m ² |
| 5. Mutfak | 12.68 m ² |
| 6. Veranda | 32.00 m ² |

NORMAL KAT PLANI

| | |
|------------------|----------------------|
| 1. E. Banyosu | 4.82 m ² |
| 2. Giyinme Odası | 5.52 m ² |
| 3. Yatak Odası | 31.50 m ² |
| 4. Balkon | 6.10 m ² |
| 5. Yatak Odası | 15.83 m ² |
| 6. Hol | 13.07 m ² |
| 7. E. Banyosu | 5.62 m ² |
| 8. Banyo | 8.94 m ² |
| 9. Yatak Odası | 15.48 m ² |
| 10. Balkon | 5.40 m ² |

| | |
|---------------|-------------------------|
| Net Alan | : 188.73 m ² |
| Brüt Alan | : 271.70m ² |
| Brüt Alan (2) | : 321.20 m ² |
| Arsa Alanı | : 622.00 m ² |

KAVAKLI
İNCİ KONAKLARI



KAT PLANLARI

8. BLOK

ZEMİN KAT PLANI



NORMAL KAT PLANI



ZEMİN KAT PLANI

| | |
|-------------|----------------------|
| 1. Salon | 32.25 m ² |
| 2. O. Odası | 12.37 m ² |
| 3. Hol | 14.25 m ² |
| 4. Banyo | 4.90 m ² |
| 5. Mutfak | 12.68 m ² |
| 6. Veranda | 32.00 m ² |

NORMAL KAT PLANI

| | |
|------------------|----------------------|
| 1. E. Banyosu | 4.82 m ² |
| 2. Giyinme Odası | 5.52 m ² |
| 3. Yatak Odası | 31.50 m ² |
| 4. Balkon | 6.10 m ² |
| 5. Yatak Odası | 15.83 m ² |
| 6. Hol | 13.07 m ² |
| 7. E. Banyosu | 5.62 m ² |
| 8. Banyo | 8.94 m ² |
| 9. Yatak Odası | 15.48 m ² |
| 10. Balkon | 5.40 m ² |

| | |
|---------------|-------------------------|
| Net Alan | : 188.73 m ² |
| Brüt Alan | : 271.70m ² |
| Brüt Alan (2) | : 321.20 m ² |
| Arsa Alanı | : 622.00 m ² |

KAVAKLI
İNCİ KONAKLARI



KAT PLANLARI

9. BLOK

ZEMİN KAT PLANI



NORMAL KAT PLANI



ZEMİN KAT PLANI

| | |
|-------------|----------------------|
| 1. Salon | 32.25 m ² |
| 2. O. Odası | 12.37 m ² |
| 3. Hol | 14.25 m ² |
| 4. Banyo | 4.90 m ² |
| 5. Mutfak | 12.68 m ² |
| 6. Veranda | 32.00 m ² |

NORMAL KAT PLANI

| | |
|------------------|----------------------|
| 1. E. Banyosu | 4.82 m ² |
| 2. Giyinme Odası | 5.52 m ² |
| 3. Yatak Odası | 31.50 m ² |
| 4. Balkon | 6.10 m ² |
| 5. Yatak Odası | 15.83 m ² |
| 6. Hol | 13.07 m ² |
| 7. E. Banyosu | 5.62 m ² |
| 8. Banyo | 8.94 m ² |
| 9. Yatak Odası | 15.48 m ² |
| 10. Balkon | 5.40 m ² |

| | |
|---------------|-------------------------|
| Net Alan | : 188.73 m ² |
| Brüt Alan | : 271.70m ² |
| Brüt Alan (2) | : 321.20 m ² |
| Arsa Alanı | : 715.00 m ² |

KAVAKLI
İNCİ KONAKLARI



KAT PLANLARI

10. BLOK

ZEMİN KAT PLANI



NORMAL KAT PLANI



ZEMİN KAT PLANI

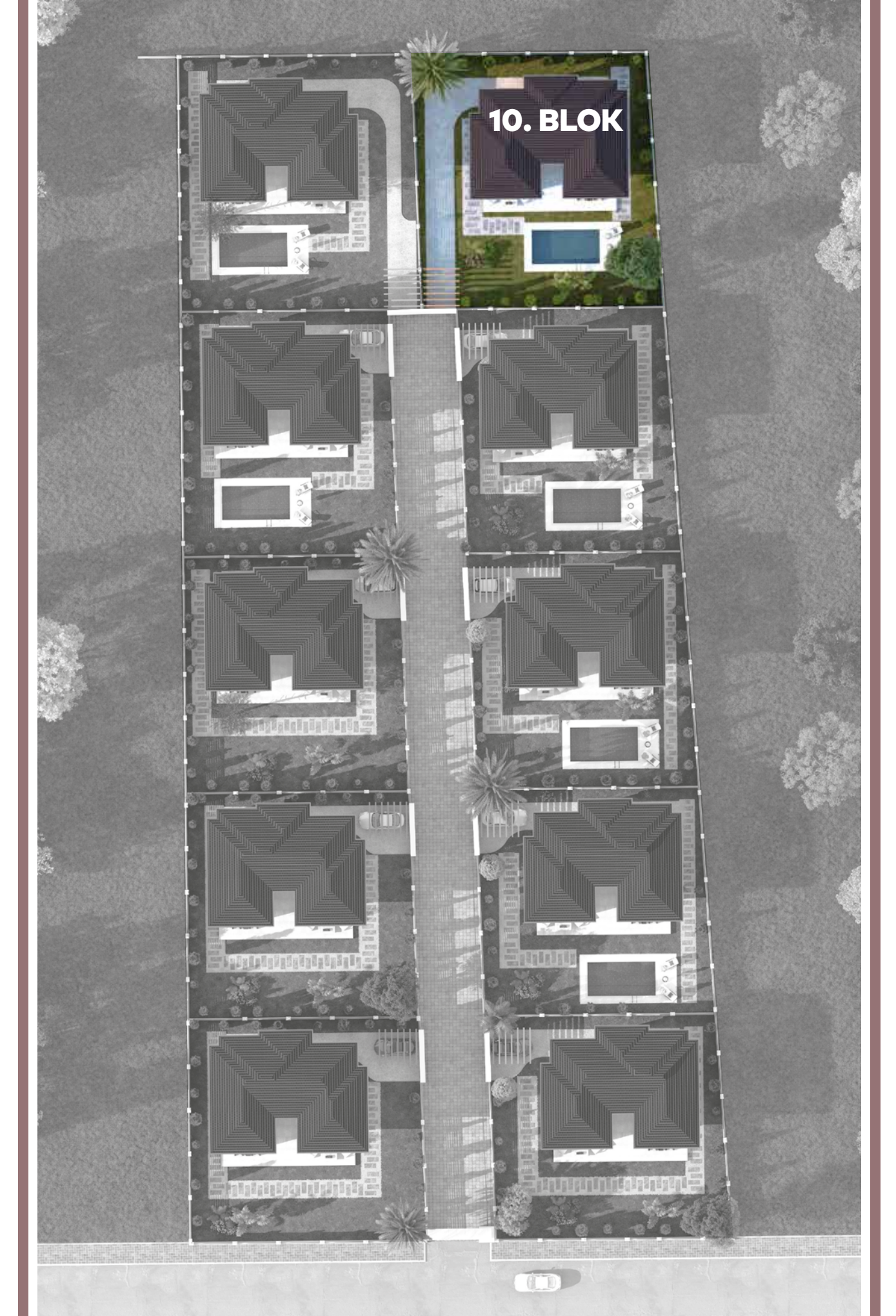
| | |
|-------------|----------------------|
| 1. Salon | 32.25 m ² |
| 2. O. Odası | 12.37 m ² |
| 3. Hol | 14.25 m ² |
| 4. Banyo | 4.90 m ² |
| 5. Mutfak | 12.68 m ² |
| 6. Veranda | 32.00 m ² |

NORMAL KAT PLANI

| | |
|------------------|----------------------|
| 1. E. Banyosu | 4.82 m ² |
| 2. Giyinme Odası | 5.52 m ² |
| 3. Yatak Odası | 31.50 m ² |
| 4. Balkon | 6.10 m ² |
| 5. Yatak Odası | 15.83 m ² |
| 6. Hol | 13.07 m ² |
| 7. E. Banyosu | 5.62 m ² |
| 8. Banyo | 8.94 m ² |
| 9. Yatak Odası | 15.48 m ² |
| 10. Balkon | 5.40 m ² |

| | |
|---------------|-------------------------|
| Net Alan | : 188.73 m ² |
| Brüt Alan | : 271.70m ² |
| Brüt Alan (2) | : 321.20 m ² |
| Arsa Alanı | : 716.00 m ² |

KAVAKLI
İNCİ KONAKLARI



KAVAKLI 
İNCİ KONA KLARI

**YAŞAM
ALANLARI**

Her Anı Konforlu ve Şık

Kavaklı İnci Konakları
size sadece konforlu bir
yaşam alanı sunmuyor,
aynı zamanda sizin için doğadan
ve şehirden ilham alan
yepyeni bir yaşam tarzı
oluşturuyoruz.



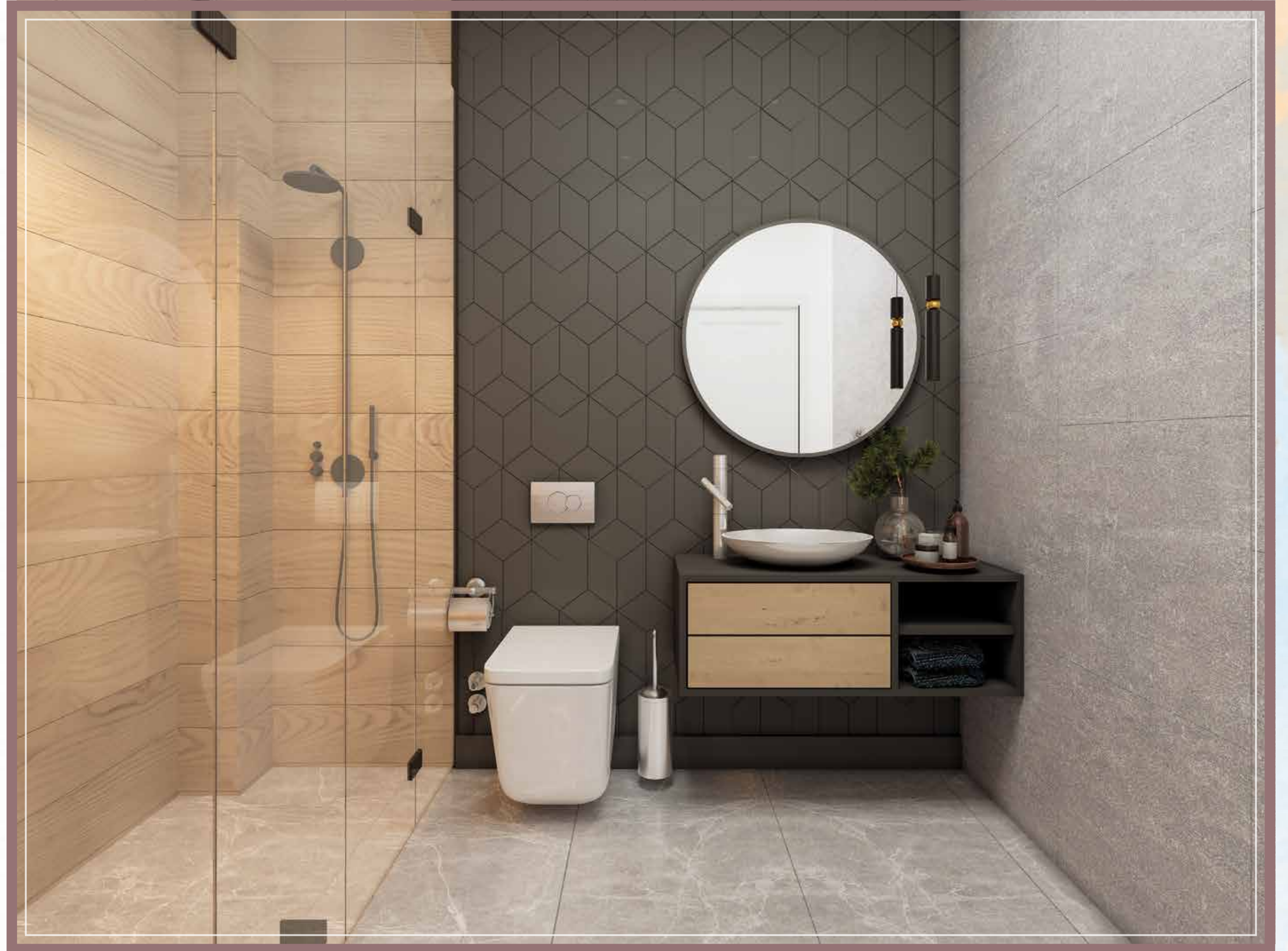
Burası sizin dünyanız...

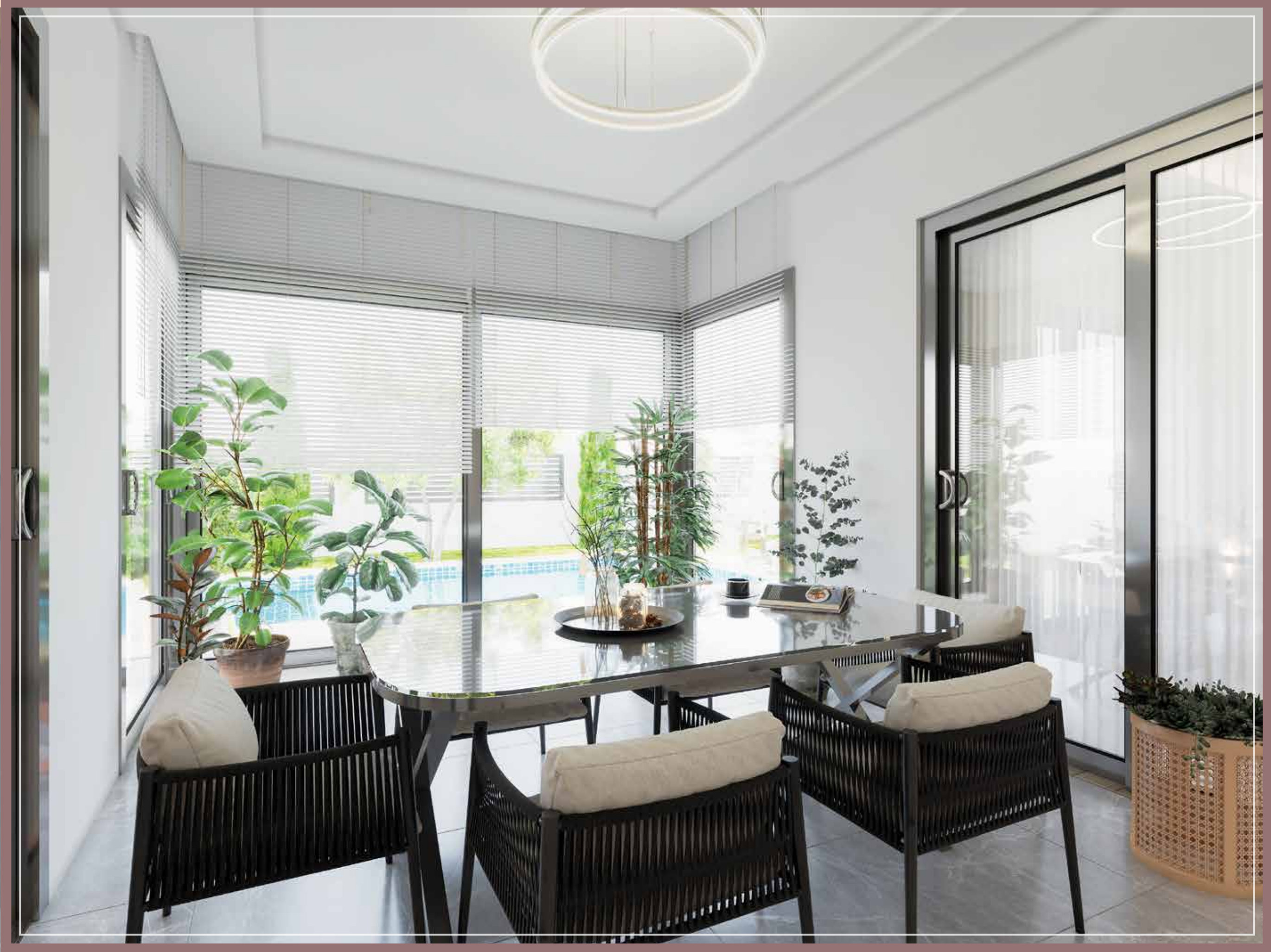
Geniş ve ferah
salonunuzda
sevdiklerinizle birlikte
olmanın tadını çıkarın.



Modern çizgilerle
tasarlanmış,
kalite ve şıklığın
keyfini çıkarın!

Gün sonu
keyifle atılan yorgunluk...



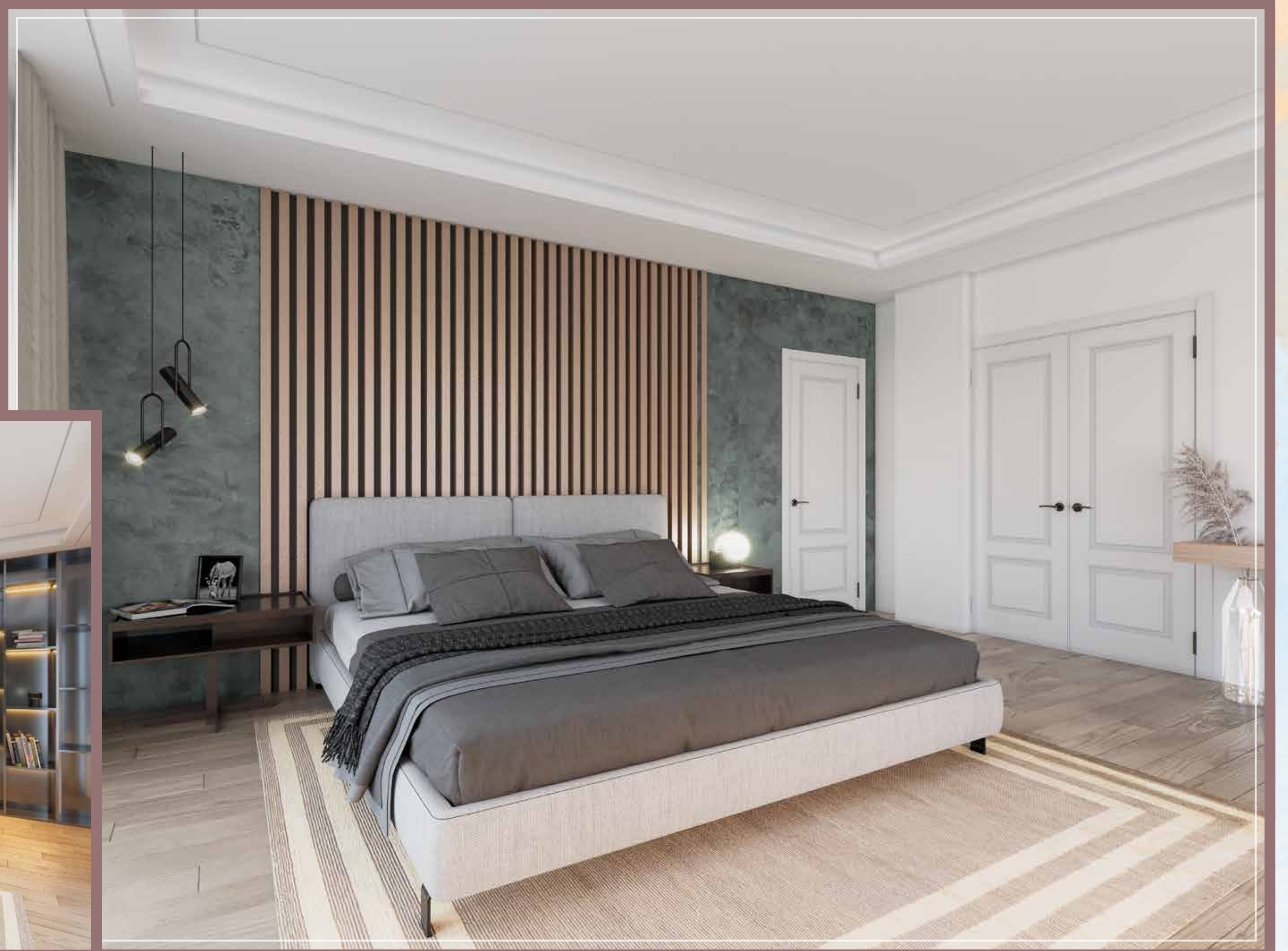


Gerçek Lüks Sadelik ve İncelik

Hayallerin, emeklerin, huzurun adresi
İçine hayallerinizi sığdırabileceğiniz
bir cennet

Yeni bir yaşamın müjdesi

Çağdaş bir kent yaşamının sunduğu standartları da yeniden yorumluyor

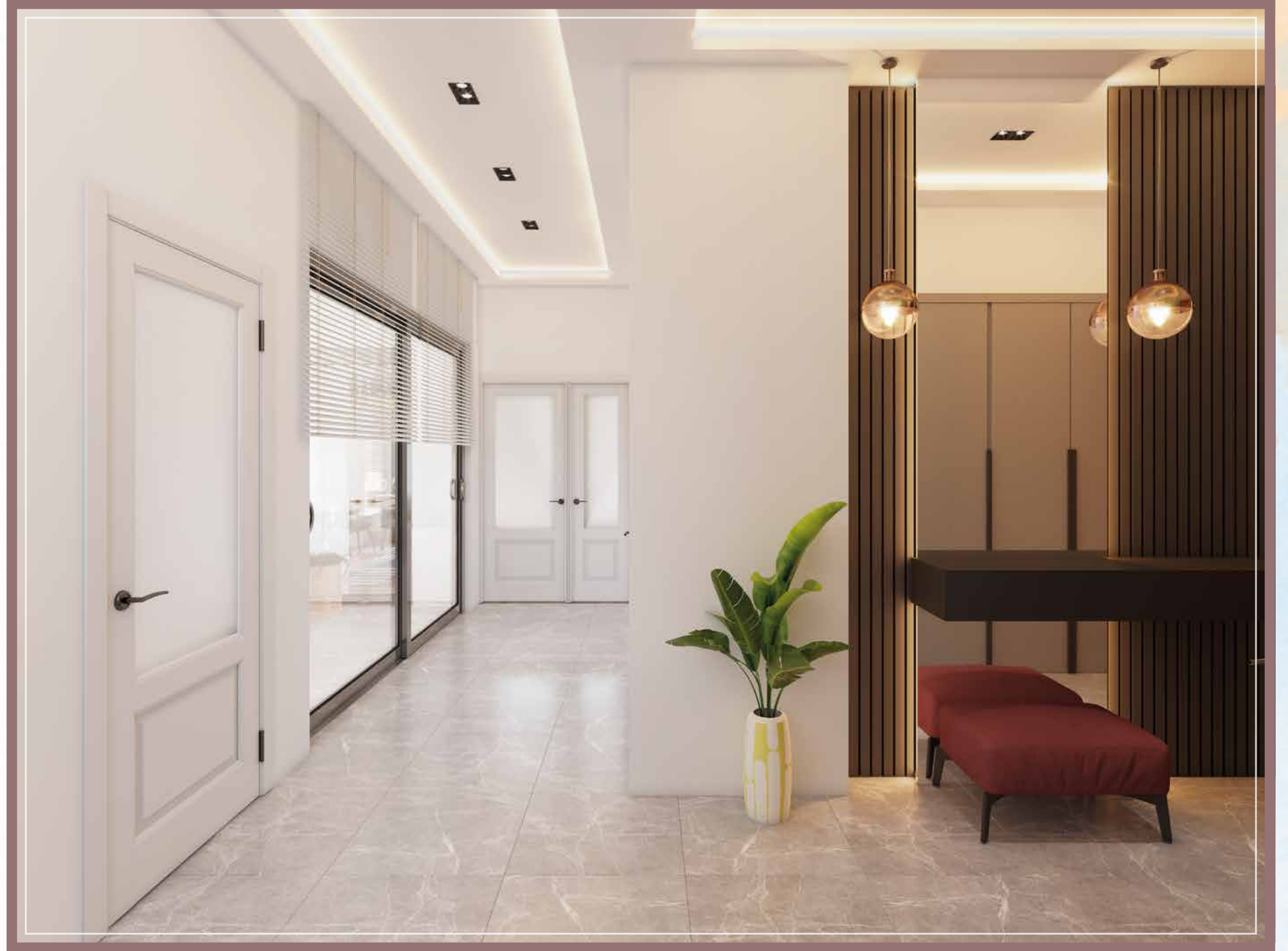




Ayrıcalıklı bir Dünya..

Mutluluk bazen
özenle hazırlanmış bir yemek,
bazen de en çok vakit geçirdiğiniz alanda
huzur bulmaktır

Kavaklı İnci
Konakları'nda, kalite,
attığınız her adımda;
konfor, kurulduğunuz
her köşede!



KAVAKL 
İNCİ KONAKLARI

KARAEELMAS
Mim.Müh.Danş.



 Ünsallar yapı